



11 DICEMBRE 2023  
dalle ore 15.30 alle 17.30

# TECNICHE DI ADATTAMENTO DELLA VITICOLTURA AI CAMBIAMENTI CLIMATICI: IL PROGETTO

# ResilVine



Organizza:



**PSR**  
2014 2020  
LOMBARDIA  
L'INNOVAZIONE  
METTE RADICI



Regione  
Lombardia

Programma di Sviluppo Rurale 2014 - 2020

**Fondo Europeo Agricolo per lo Sviluppo Rurale:  
l'Europa investe nelle zone rurali**

Media partner:



# Annata 2023 in Franciacorta: andamento meteorologico ed effetti sulla vite

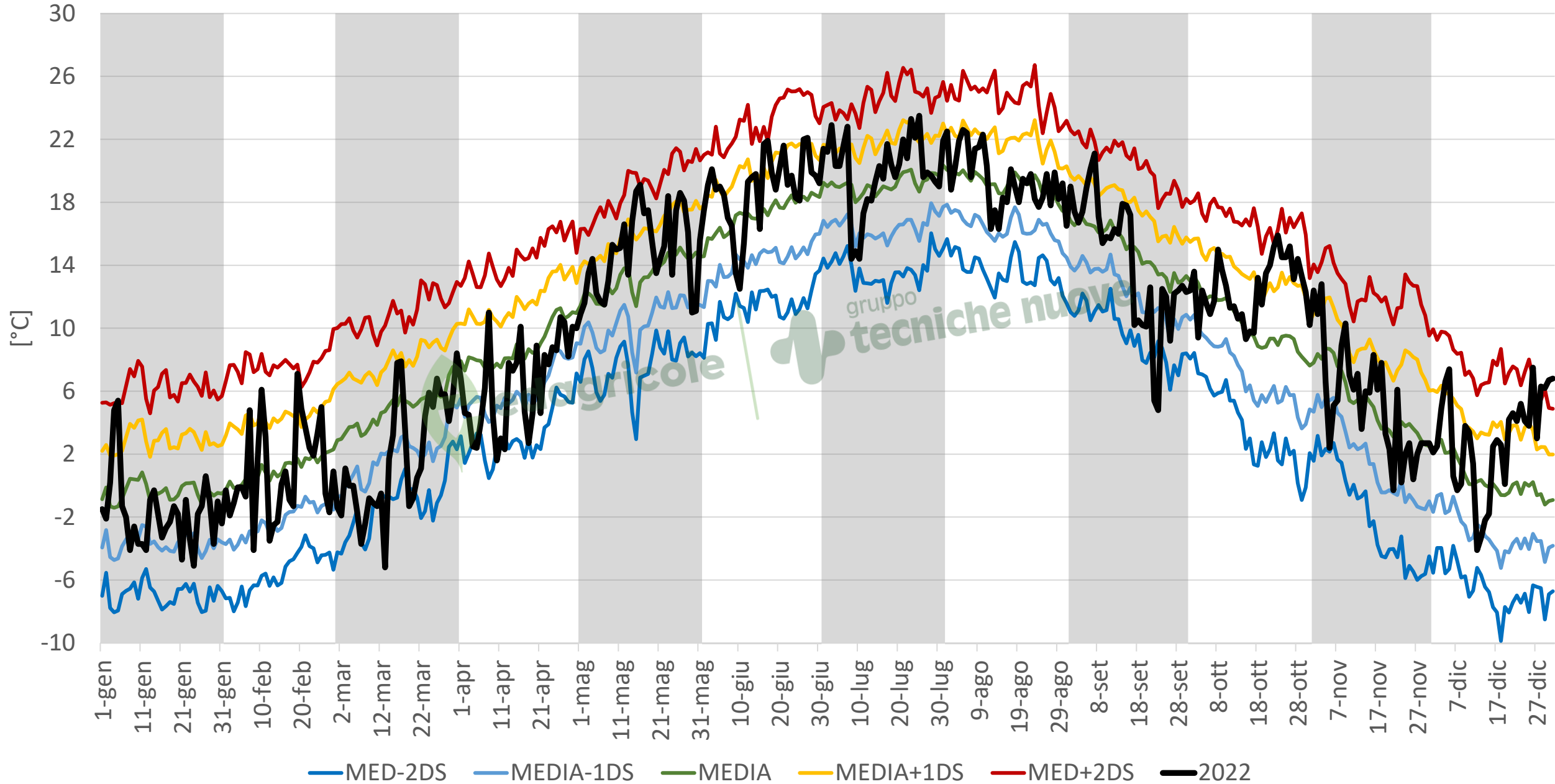
**Gabriele Cola**

*Dipartimento di Scienze Agrarie e Ambientali - Università degli studi di Milano*

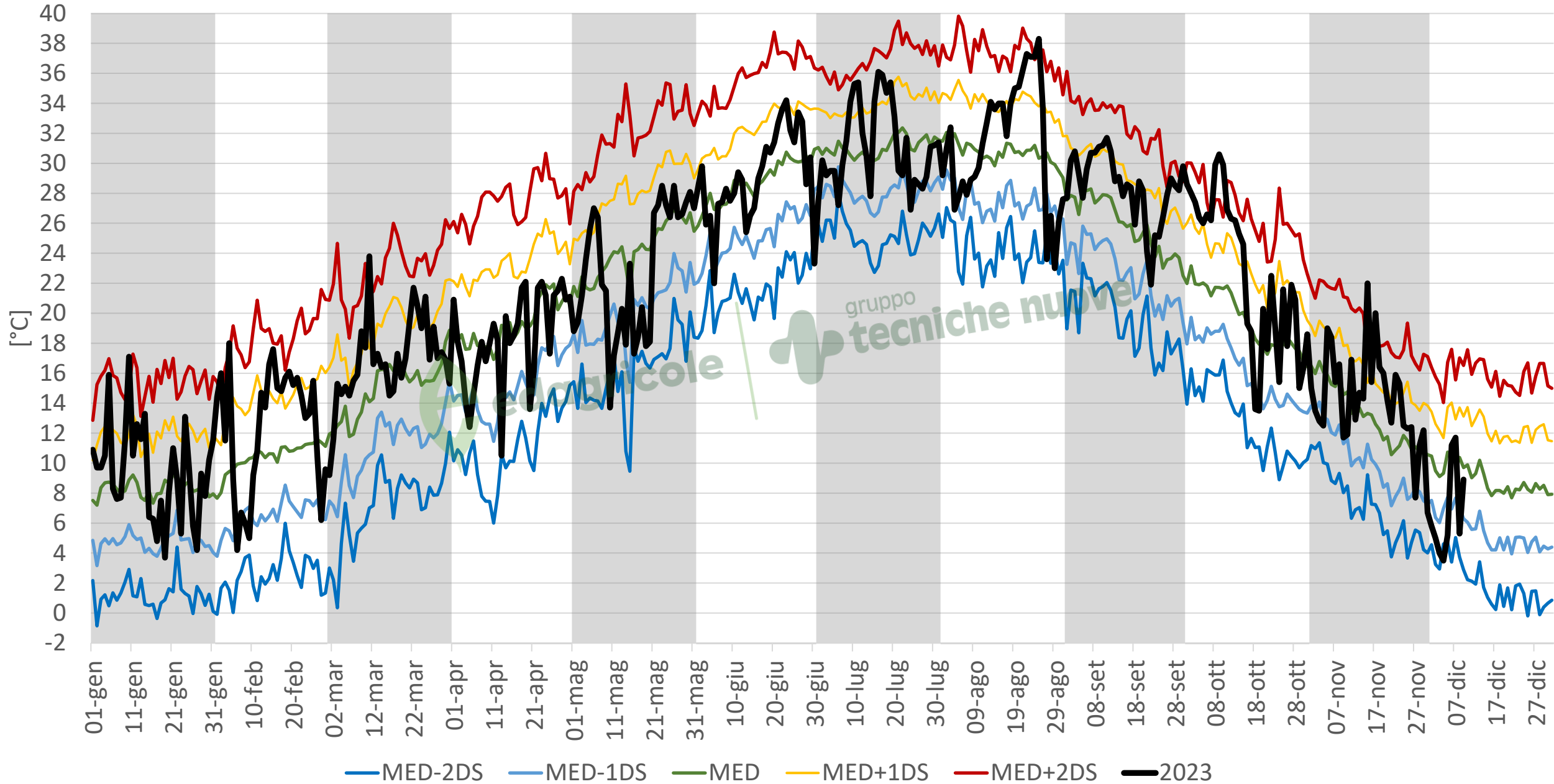




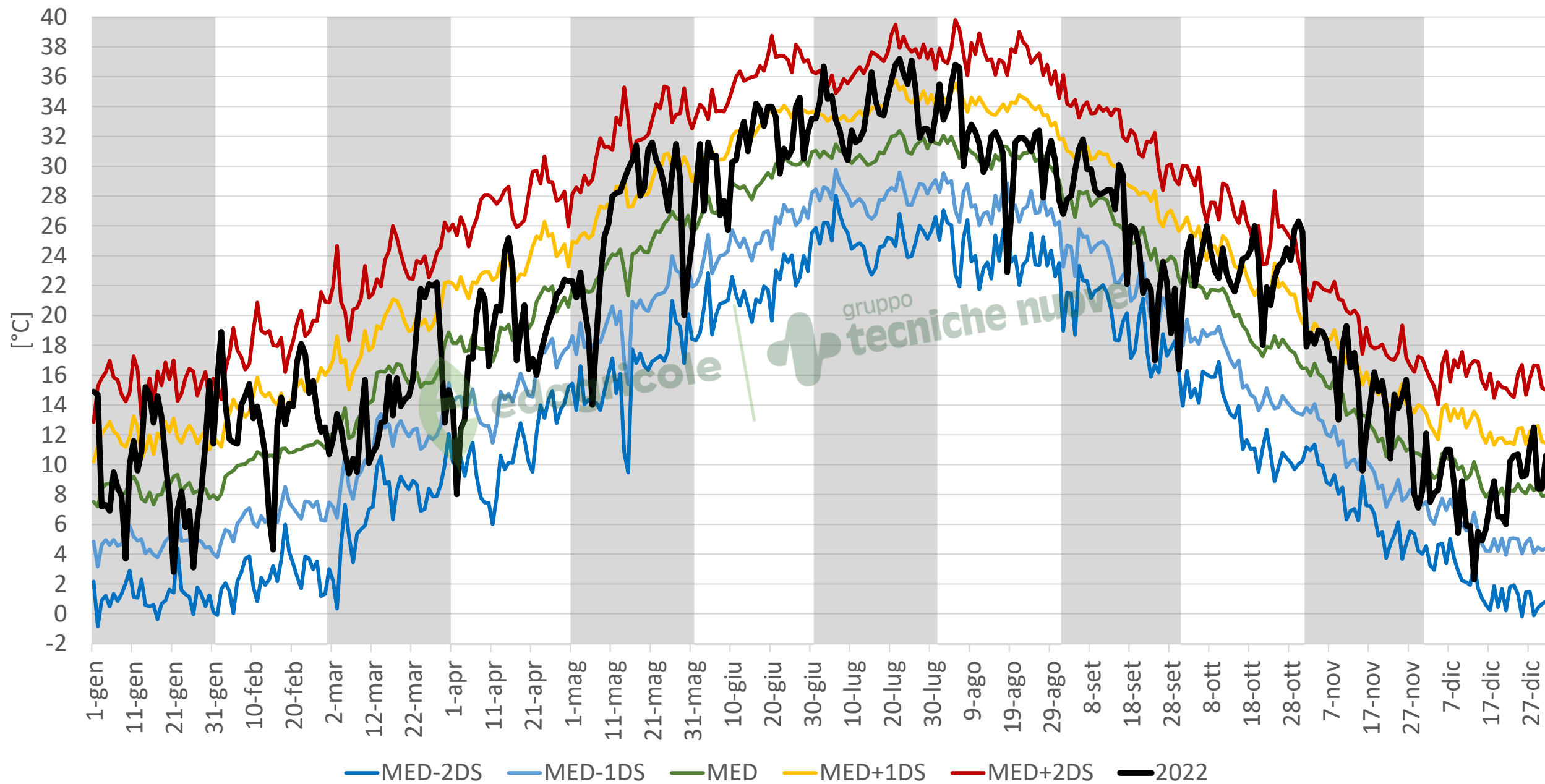
# TEMPERATURE MINIME GIORNALIERE - 2022



# TEMPERATURE MASSIME GIORNALIERE – 2023



# TEMPERATURE MASSIME GIORNALIERE - 2022



# 2023 - ANDAMENTO MENSILE DELLE ANOMALIE TERMICHE

Conteggio mensile dei giorni in condizione di anomalia termica nel corso del 2023. Fra parentesi i dati medi del periodo 1997-2021. Le celle colorate in azzurro ed in arancione rappresentano rispettivamente una diminuzione o un aumento superiore ad un giorno rispetto al dato storico.

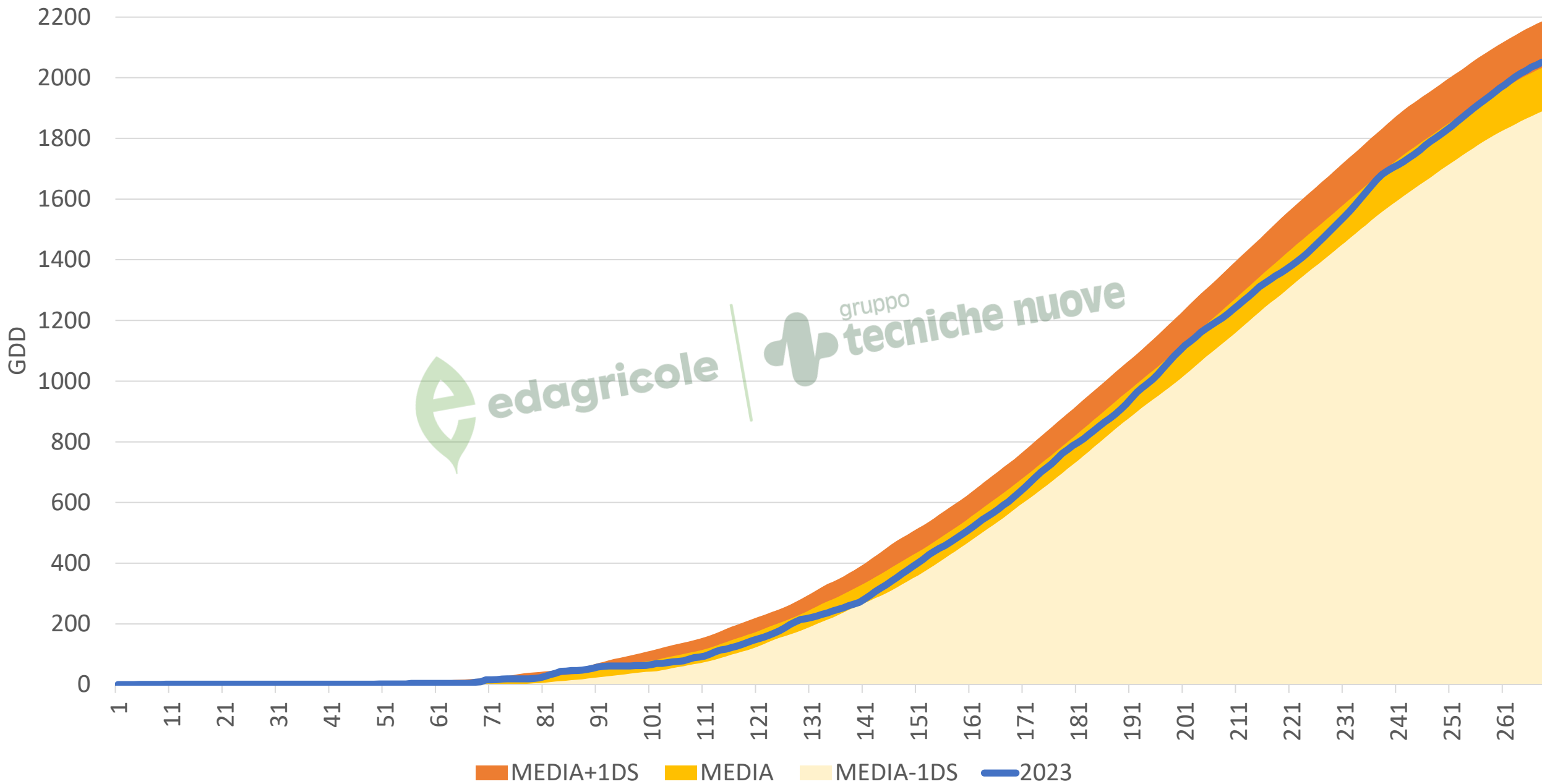
TEMPERATURE MINIME						TEMPERATURE MASSIME				
	Forte Anomalia Negativa	Moderata Anomalia Negativa	Assenza di anomalia	Moderata Anomalia Positiva	Forte Anomalia Positiva	Forte Anomalia Negativa	Moderata Anomalia Negativa	Assenza di anomalia	Moderata Anomalia Positiva	Forte Anomalia Positiva
Gen	0 (0.4)	1 (4.4)	19 (21.0)	6 (4.8)	5 (0.4)	0 (0.4)	2 (4.8)	21 (20.7)	7 (4.6)	1 (0.6)
Feb	0 (0.8)	4 (3.8)	19 (18.9)	5 (4.6)	0 (0.2)	0 (0.8)	4 (3.3)	14 (20.0)	8 (3.6)	2 (0.5)
Mar	0 (0.8)	3 (4.5)	22 (20.8)	5 (4.7)	1 (0.2)	0 (0.8)	1 (4.5)	24 (21.0)	5 (4.4)	1 (0.3)
Apr	2 (1.0)	7 (3.4)	21 (21.0)	0 (4.2)	0 (0.4)	0 (0.5)	5 (4.8)	25 (19.7)	0 (4.6)	0 (0.4)
Mag	0 (0.4)	1 (5.0)	26 (20.4)	4 (4.8)	0 (0.3)	1 (0.8)	7 (4.2)	21 (21.3)	2 (4.6)	0 (0.4)
Giu	0 (0.5)	1 (4.4)	27 (20.4)	2 (4.4)	0 (0.4)	1 (0.9)	1 (3.8)	27 (20.6)	1 (4.4)	0 (0.2)
Lug	2 (0.8)	3 (4.0)	20 (21.4)	5 (4.2)	1 (0.6)	1 (0.8)	4 (4.0)	18 (21.6)	8 (4.0)	0 (0.6)
Ago	1 (0.5)	9 (4.7)	14 (20.8)	6 (4.6)	1 (0.4)	2 (1.2)	2 (3.2)	16 (21.9)	9 (4.2)	2 (0.5)
Set	0 (1.0)	1 (4.2)	18 (19.7)	11 (5.0)	0 (0.1)	0 (1.0)	0 (4.2)	19 (20.4)	10 (4.3)	1 (0.2)
Ott	0 (0.8)	1 (4.2)	22 (20.7)	7 (5.2)	1 (0.1)	0 (0.7)	2 (4.5)	13 (21.3)	13 (4.2)	3 (0.3)
Nov	0 (0.4)	4 (5.4)	26 (18.7)	0 (5.2)	0 (0.3)	0 (0.7)	4 (3.8)	19 (21.2)	5 (3.9)	2 (0.4)
Dic	- (0.3)	- (4.4)	- (20.4)	- (5.2)	- (0.8)	- (0.6)	- (3.9)	- (21.4)	- (4.6)	- (0.5)

# 2022 - ANDAMENTO MENSILE DELLE ANOMALIE TERMICHE

Conteggio mensile dei giorni in condizione di anomalia termica nel corso del 2023. Fra parentesi i dati medi del periodo 1997-2021. Le celle colorate in azzurro ed in arancione rappresentano rispettivamente una diminuzione o un aumento superiore ad un giorno rispetto al dato storico.

TEMPERATURE MINIME						TEMPERATURE MASSIME				
	Forte Anomalia Negativa	Moderata Anomalia Negativa	Assenza di anomalia	Moderata Anomalia Positiva	Forte Anomalia Positiva	Forte Anomalia Negativa	Moderata Anomalia Negativa	Assenza di anomalia	Moderata Anomalia Positiva	Forte Anomalia Positiva
Gen	0 (0.4)	6 (4.4)	23 (21.0)	2 (4.8)	0 (0.4)	0 (0.4)	3 (4.8)	19 (20.7)	6 (4.6)	3 (0.6)
Feb	0 (0.8)	3 (3.8)	22 (18.9)	3 (4.6)	0 (0.2)	0 (0.8)	1 (3.3)	18 (20.0)	7 (3.6)	2 (0.5)
Mar	5 (0.8)	13 (4.5)	13 (20.8)	0 (4.7)	0 (0.2)	0 (0.8)	6 (4.5)	20 (21.0)	5 (4.4)	0 (0.3)
Apr	5 (1.0)	5 (3.4)	20 (21.0)	0 (4.2)	0 (0.4)	1 (0.5)	5 (4.8)	21 (19.7)	3 (4.6)	0 (0.4)
Mag	0 (0.4)	2 (5.0)	17 (20.4)	11 (4.8)	1 (0.3)	1 (0.8)	2 (4.2)	17 (21.3)	11 (4.4)	0 (0.3)
Giu	0 (0.5)	2 (4.4)	18 (20.4)	10 (4.4)	0 (0.4)	0 (0.9)	0 (3.8)	21 (20.6)	9 (4.4)	0 (0.2)
Lug	0 (0.8)	3 (4.0)	23 (21.4)	5 (4.2)	0 (0.6)	0 (0.8)	0 (4.0)	16 (21.6)	14 (4.0)	1 (0.6)
Ago	0 (0.5)	0 (4.7)	30 (20.8)	1 (4.6)	0 (0.4)	1 (1.2)	1 (3.2)	25 (21.9)	4 (4.2)	0 (0.5)
Set	2 (1.0)	5 (4.2)	21 (19.7)	2 (5.0)	0 (0.1)	0 (1.0)	5 (4.2)	22 (20.4)	3 (4.3)	0 (0.2)
Ott	0 (0.8)	1 (4.2)	17 (20.7)	13 (5.2)	0 (0.1)	0 (0.7)	0 (4.5)	17 (21.3)	10 (4.2)	4 (0.3)
Nov	0 (0.4)	3 (5.4)	24 (18.7)	3 (5.2)	0 (0.3)	0 (0.7)	2 (3.8)	18 (21.2)	10 (3.9)	0 (0.4)
Dic	0 (0.3)	2 (4.4)	15 (20.4)	10 (5.2)	4 (0.8)	1 (0.6)	2 (3.9)	27 (21.4)	1 (4.6)	0 (0.5)

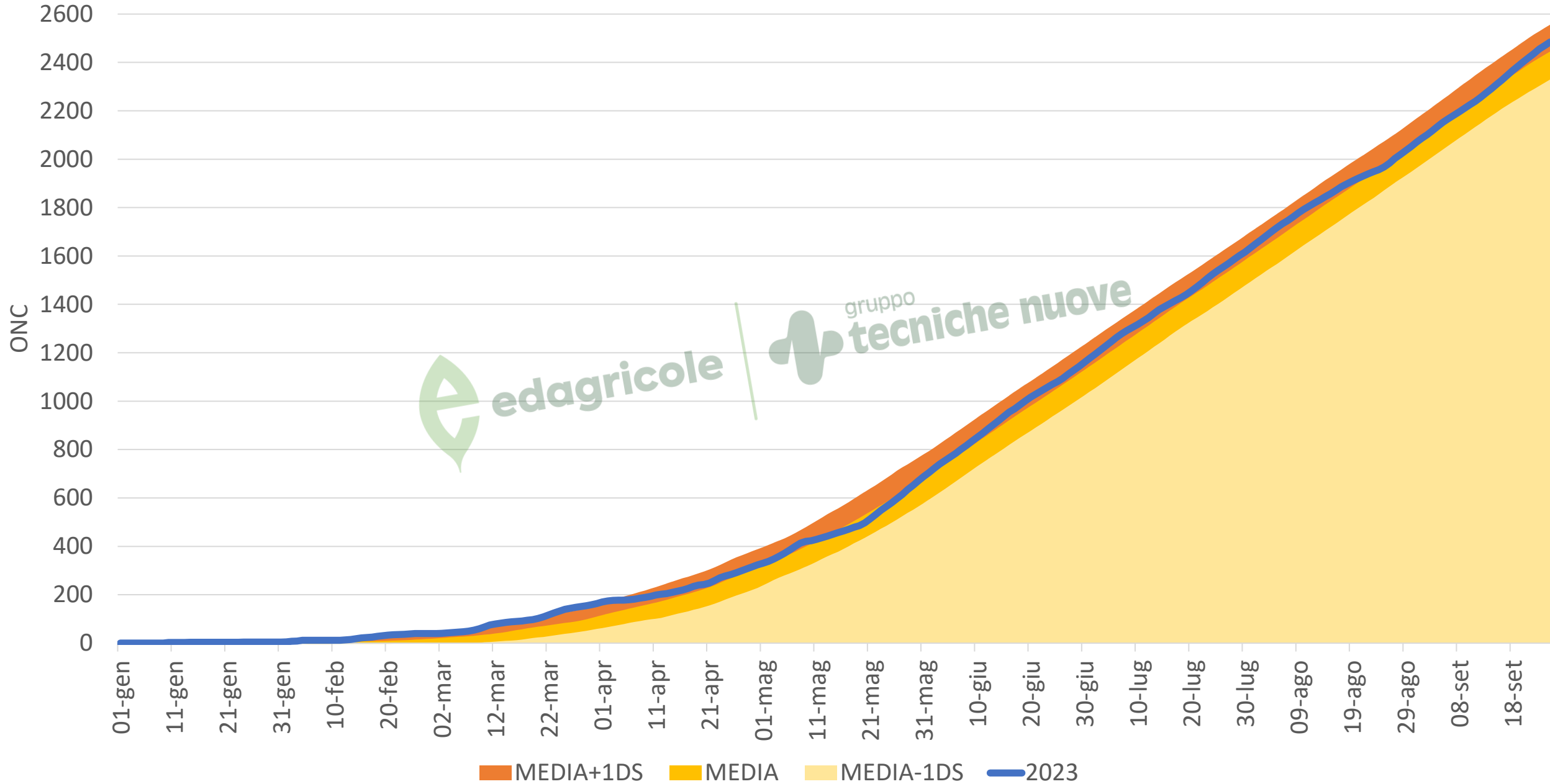
# INDICE WINKLER (1 GENNAIO)



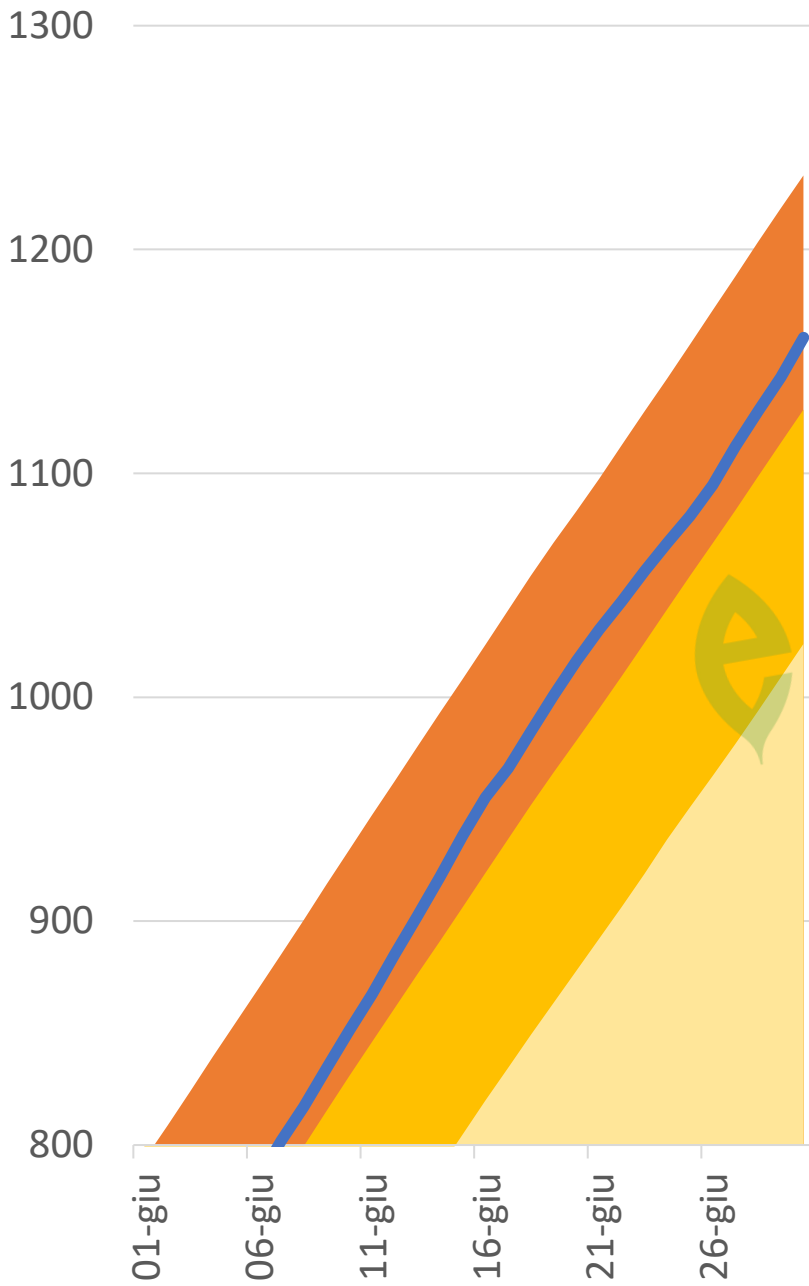
edagricole | gruppo tecniche nuove



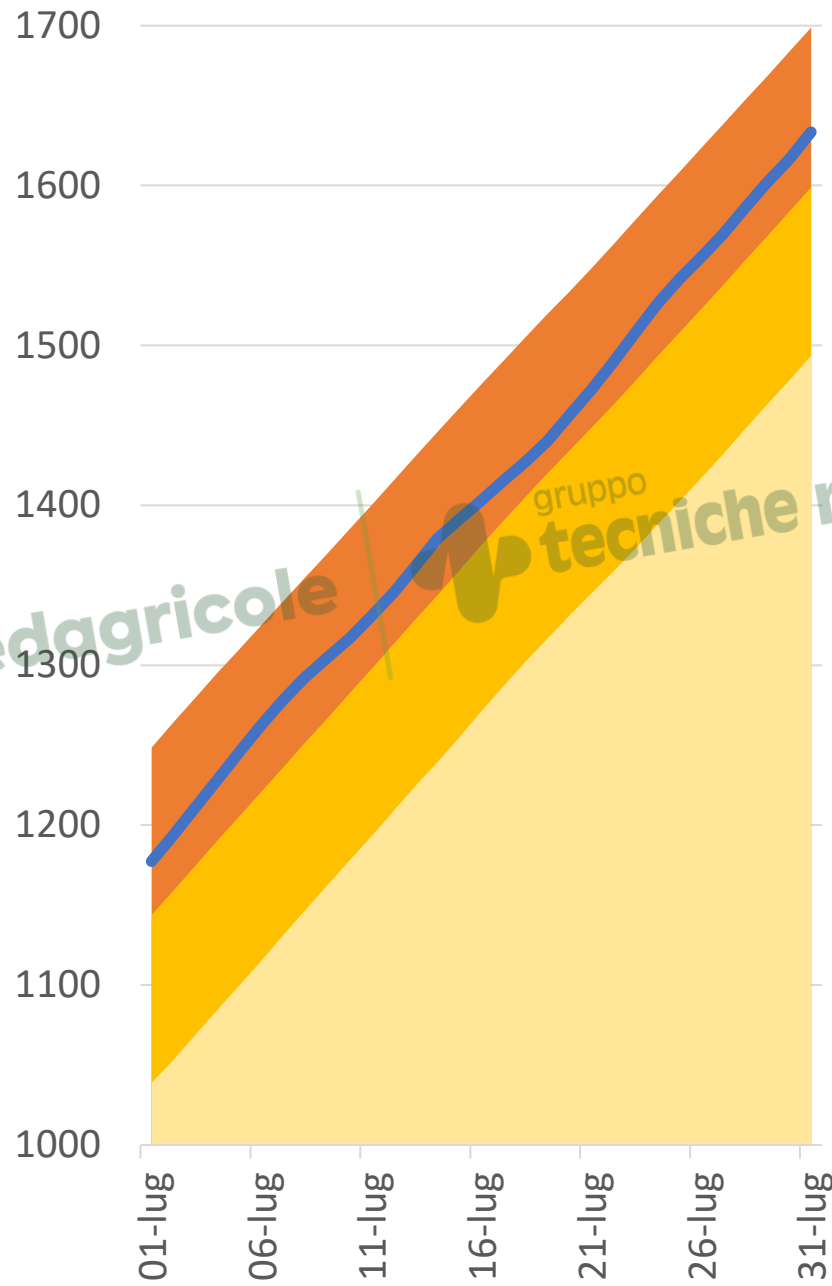
# ACCUMULO RISORSE TERMICHE (ONC)



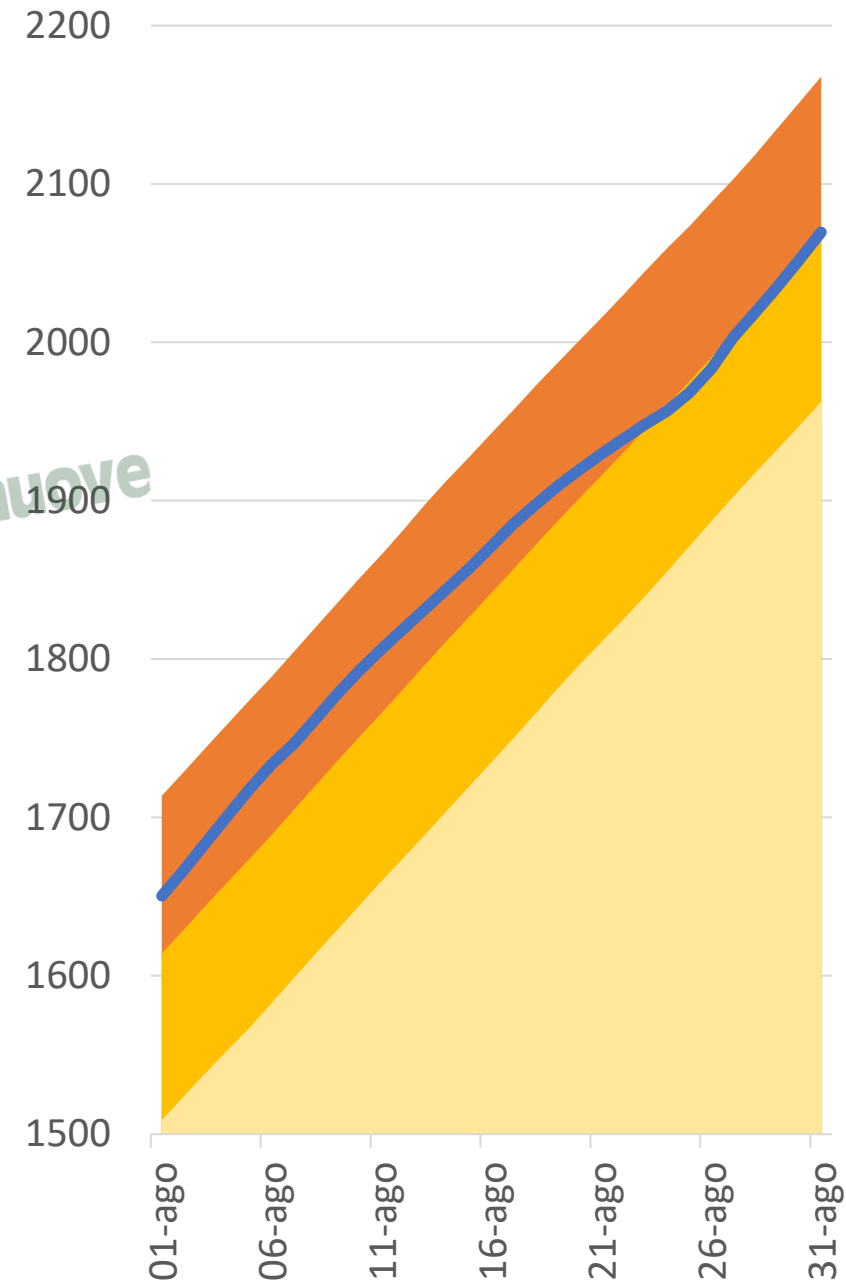
# GIUGNO



# LUGLIO

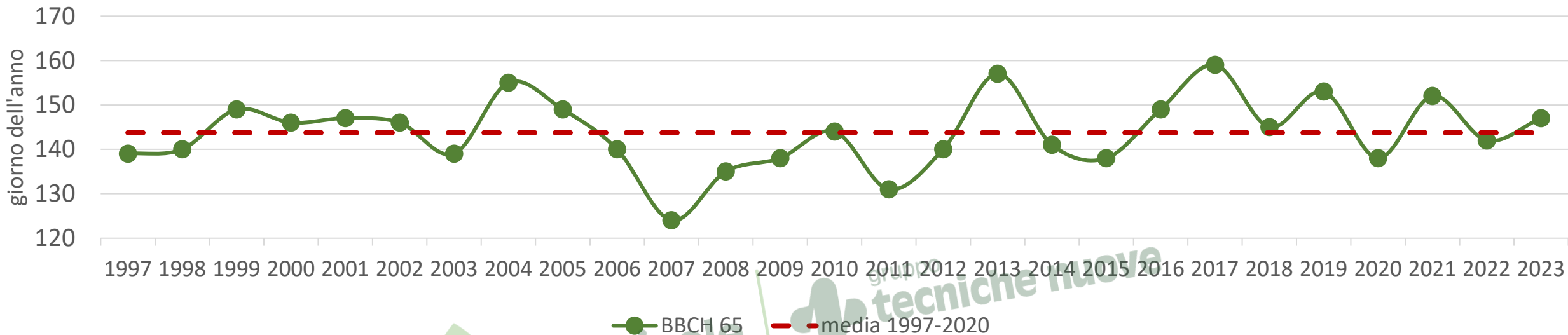


# AGOSTO

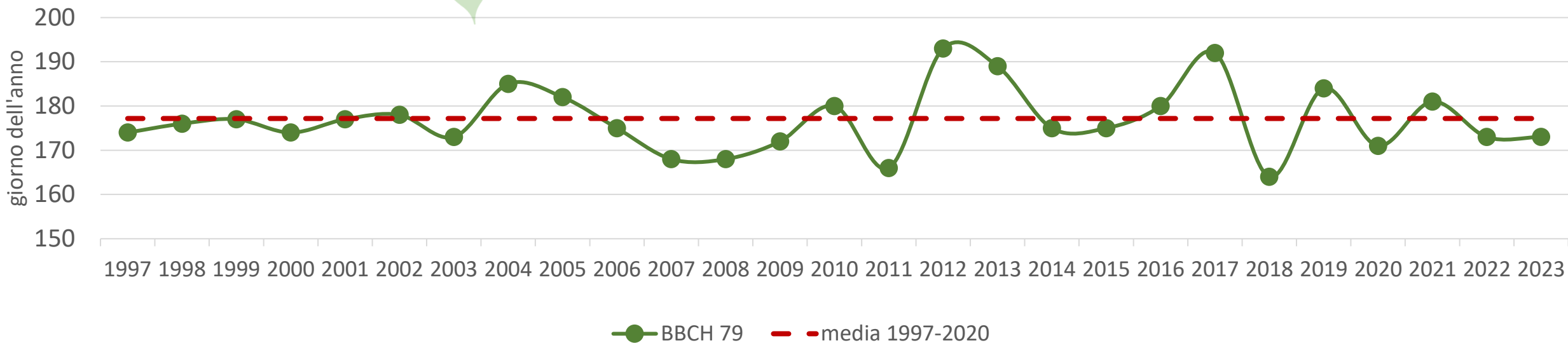


# CHARDONNAY – ANDAMENTO FENOLOGICO

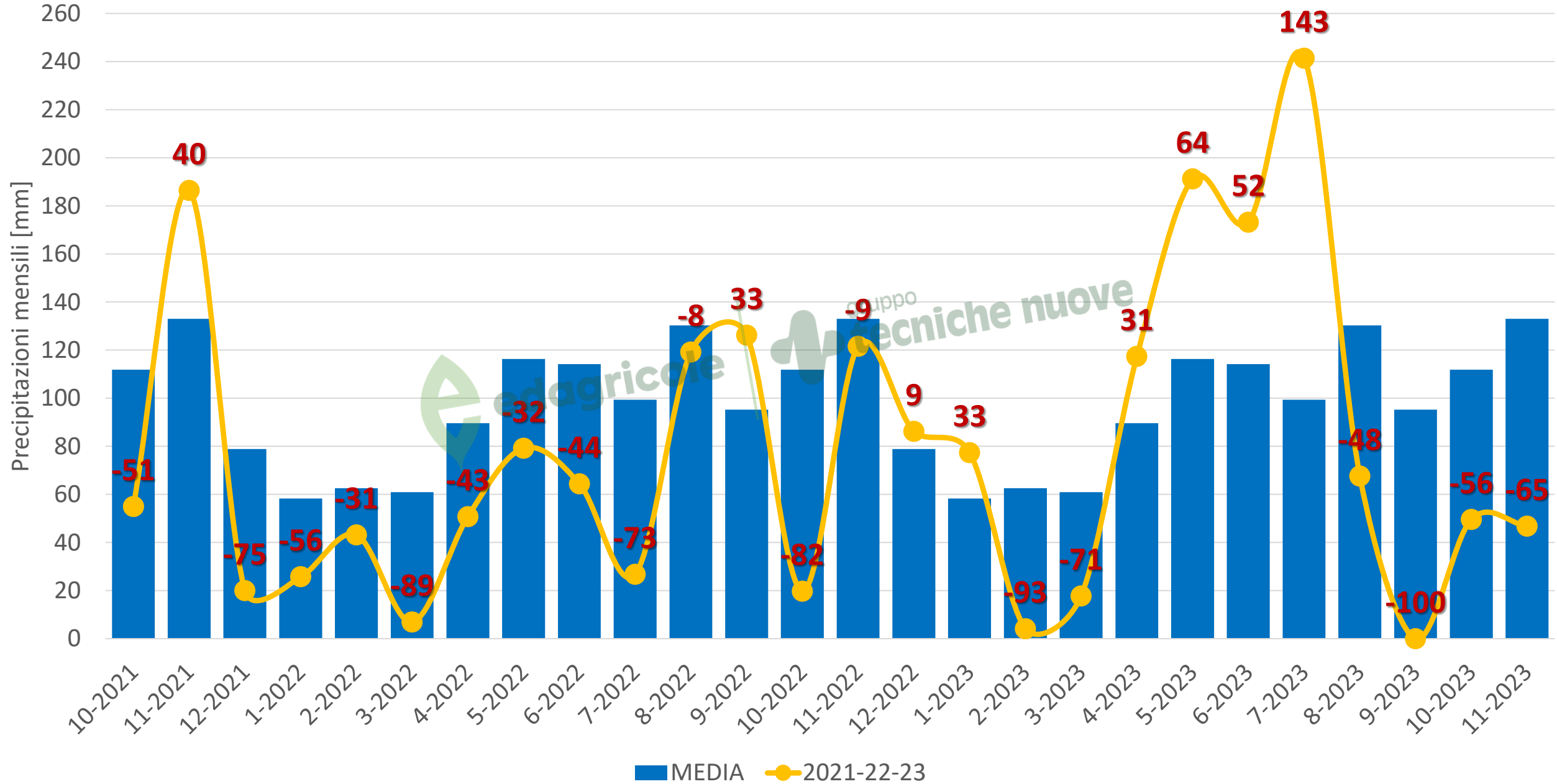
## BBCH 65 - PIENA FIORITURA



## BBCH 79 – CHIUSURA GRAPPOLO

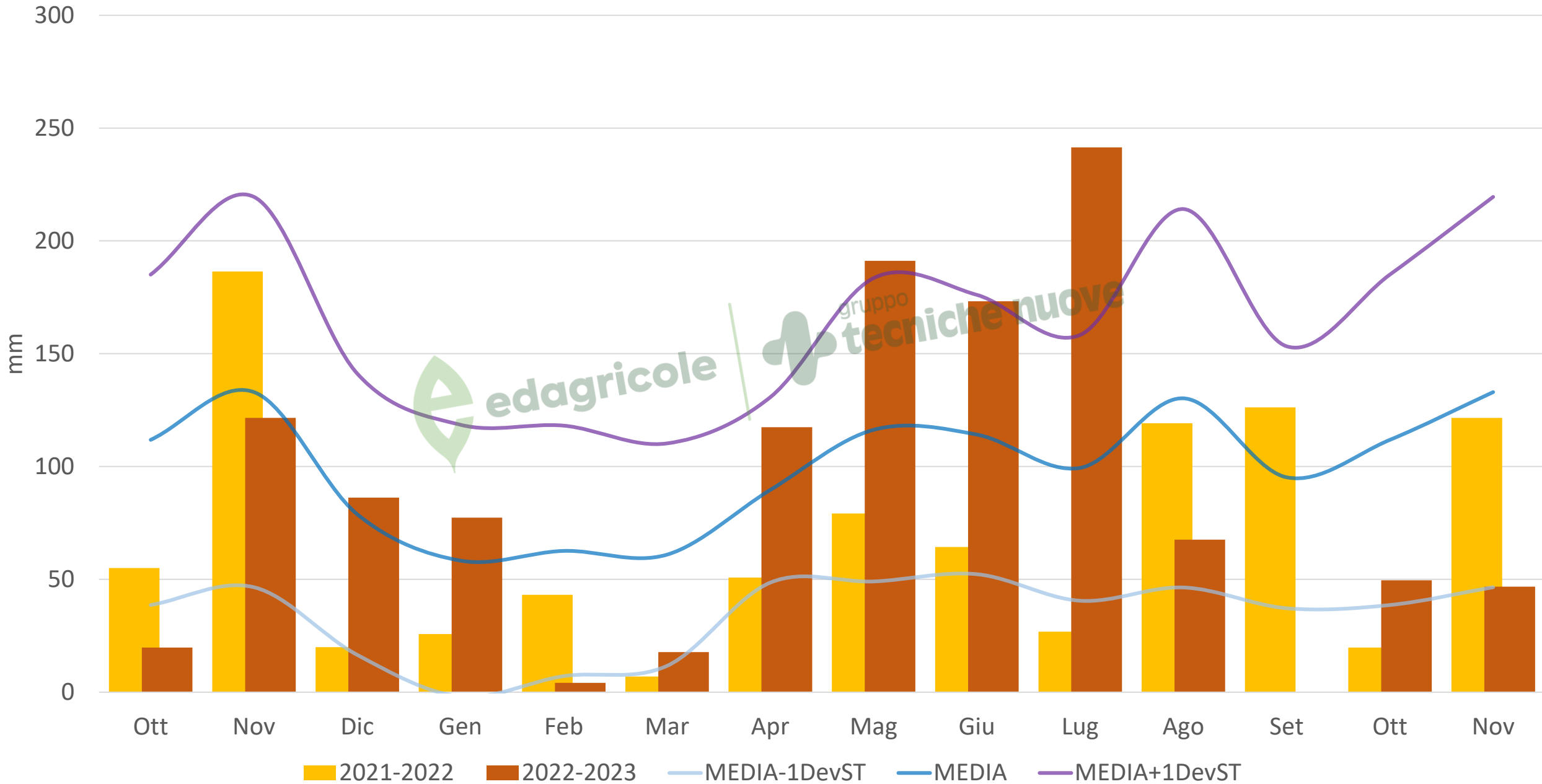


# PRECIPITAZIONI MENSILI

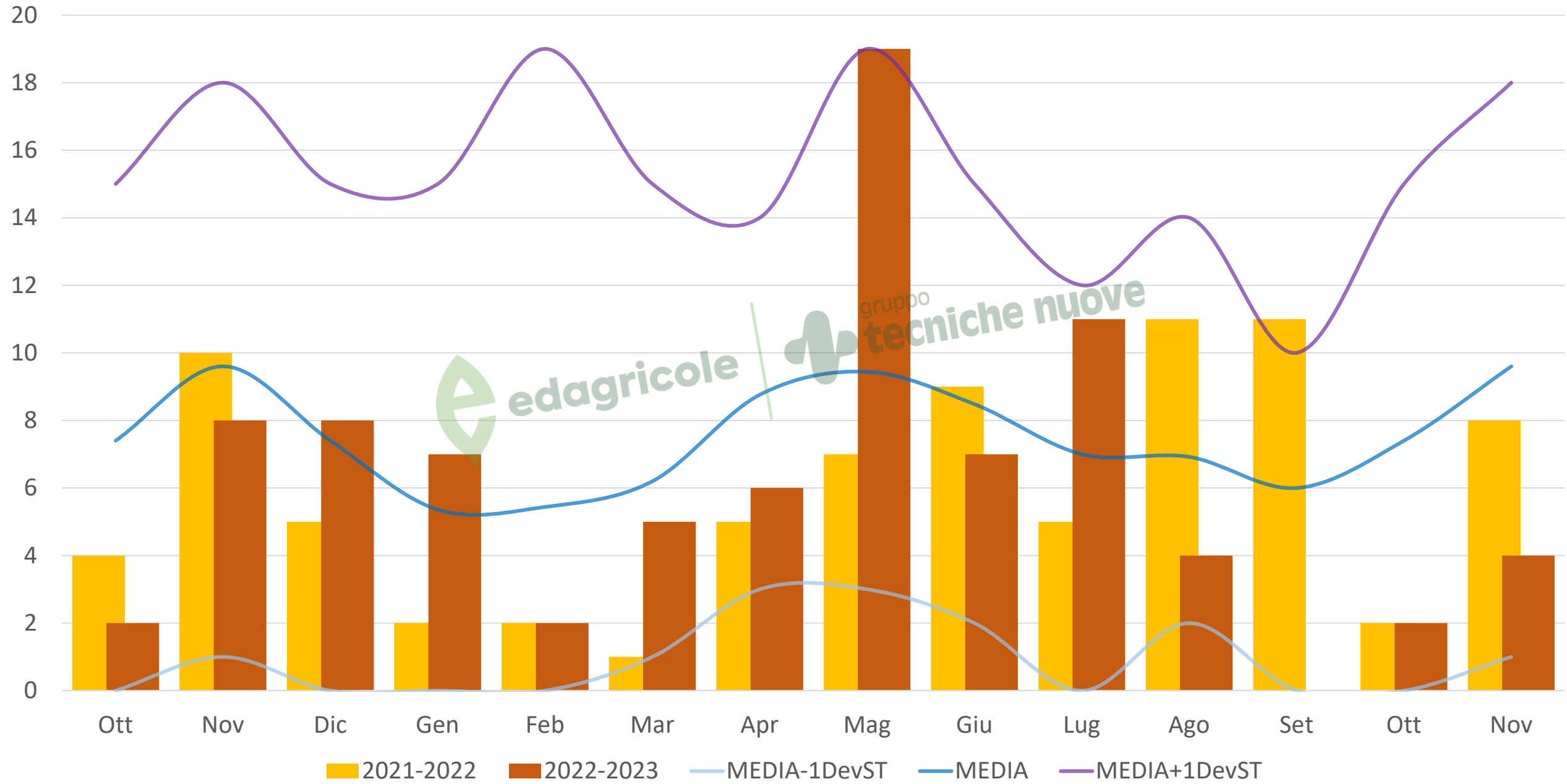




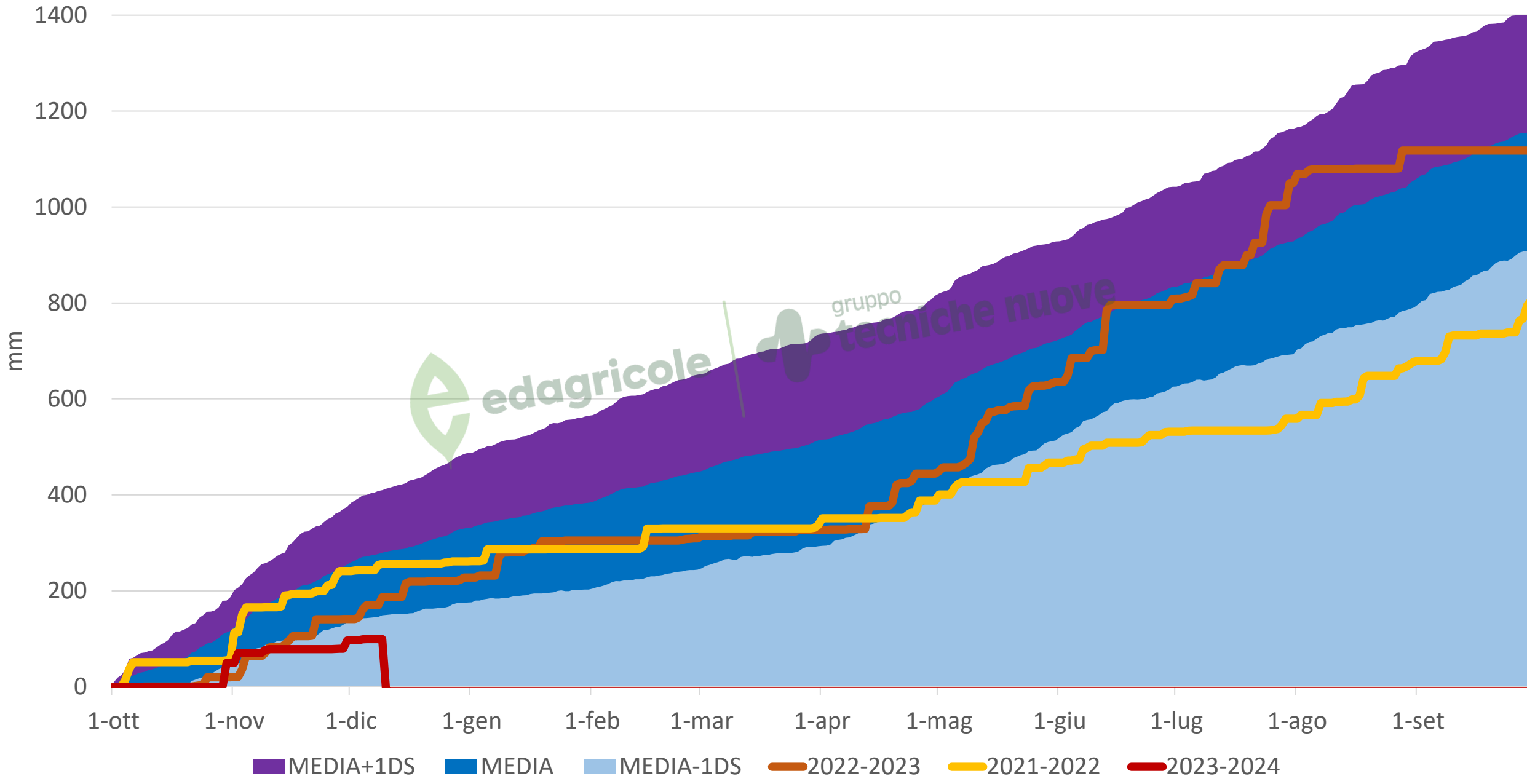
# ANNO IDROLOGICO - PRECIPITAZIONI MENSILI



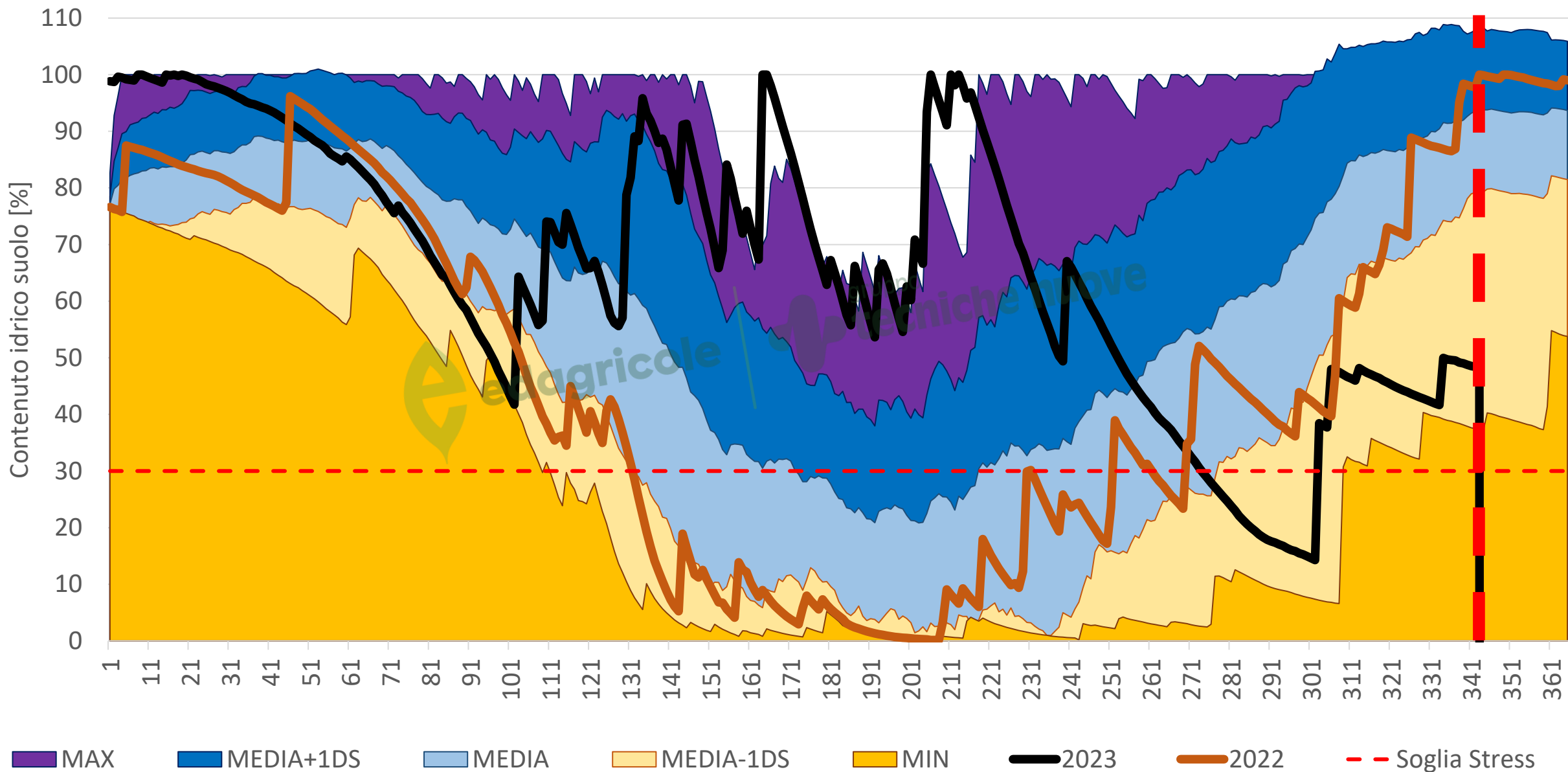
# GIORNI DI PIOGGIA MENSILI



# CORTE FRANCA - PRECIPITAZIONI - CUMULO GIORNALIERO



# BILANCIO IDRICO - suolo franco (RU = 130 mm)





# DINAMICA DI ACCUMULO ZUCCHERINO

## LUGLIO

## AGOSTO

13 °Brix

15 °Brix

19 °Brix

